



## খুলনা শিপইয়ার্ড লিমিটেড

বাংলাদেশ নৌবাহিনী, খুলনা

EOI- বাবি-২৯/৪৩৭/২৫-২৬

২৫ ফেব্রুয়ারী ২০২৬

### **INVITATION FOR EXPRESSION OF INTEREST (EOI) FOR 1x SURVEY VESSEL HULL AND PANELING, LAGGING/ INSULATION ETC CONSTRUCTION WORK**

০১।	EOI আহবানকারী প্রতিষ্ঠানের নাম	খুলনা শিপইয়ার্ড লিমিটেড, বিএন, খুলনা।
০২।	কাজের বিবরণ এবং পরিমাণ	০১টি সার্ভে ভেসেল নির্মাণ সংশ্লিষ্ট বিভিন্ন কাজ (BV সার্ভেয়ার ও খুশিলির কোয়ালিটি কন্ট্রোল সেল কর্তৃক ইন্সপেকশন ও অনুমোদন সাপেক্ষে হাল নির্মাণ, প্যানেলিং, সিলিং ও ল্যাগিং/ ইন্সুলেশন সংশ্লিষ্ট কাজ সমূহ ইত্যাদি) যৌথ ব্যবসায়িক চুক্তির মাধ্যমে সম্পাদনের জন্য EOI আহবান প্রসঙ্গে।
০৩।	EOI জমার তারিখ	০৪ মার্চ ২০২৬ (বেলা ১১.১৫ ঘটিকা পর্যন্ত)।
০৪।	EOI খোলার তারিখ ও সময়	০৪ মার্চ ২০২৬ বেলা ১১.৩০ ঘটিকায় খুলনা শিপইয়ার্ডের এমপ্লয়িজ ক্লাবে।
০৫।	EOI প্রাপ্তির স্থান	ক) খুলনা শিপইয়ার্ড লিঃ এর বাণিজ্যিক লোকাল শাখা হতে অফিস চলাকালীন সময়ে। খ) খুলনা শিপইয়ার্ড লিঃ এর ওয়েবসাইট হতে ডাউনলোড করে নেওয়া যাবে। (Website: <a href="http://www.khulnashipyard.gov.bd">www.khulnashipyard.gov.bd</a> )
০৬।	EOI দাখিলের স্থান	খুলনা শিপইয়ার্ড লিঃ এর প্রধান গেটে রক্ষিত টেন্ডার বক্সে বন্ধ খামে জমা প্রদান করতে হবে অথবা Online এ (Email: <a href="mailto:oiocoml.ksy@gmail.com">oiocoml.ksy@gmail.com</a> ) এ দরপত্র দাখিল করা যাবে।
০৭।	জামানতের পরিমাণ	উদ্ধৃত দরের ৩% হারে খুলনা শিপইয়ার্ড লিঃ এর অনুকূলে ডিডি /পে-অর্ডার আকারে (ফেরতযোগ্য) প্রদান করতে হবে।
০৮।	যোগাযোগের মাধ্যম	ফোন : ০২-৪৭৭৭৯৪০৯৯/ ৪৭৭৭২৮৯৮৮ মোবাইল : ০১৯৭৭-৯৭৭৭২৯, ০১৭১৬-৭০৩৪৭৭ ফ্যাক্স : ০২-৪৭৭৭২০৪০৪ ইমেইল : <a href="mailto:oiocoml.ksy@gmail.com">oiocoml.ksy@gmail.com</a> ওয়েবসাইট : <a href="http://www.khulnashipyard.gov.bd">www.khulnashipyard.gov.bd</a>
০৯।	বিশেষ নির্দেশাবলী	খুলনা শিপইয়ার্ড লিমিটেড কর্তৃপক্ষ কোন কারণ দর্শানো ব্যতিরেকে যে কোন /সকল EOI গ্রহণ / বাতিল করার অধিকার সংরক্ষণ করেন।

ডিজিএম (সিএন্ডপি)



# খুলনা শিপইয়ার্ড লিমিটেড

বাংলাদেশ নৌ বাহিনী, খুলনা

ফোনঃ ০২-৪৭৭৭৯৪০৯৯/ ৪৭৭৭২৮৯৮৮ ফ্যাক্সঃ ০২-৪৭৭৭২০৪০৪

Website: [www.khulnashipyard.gov.bd](http://www.khulnashipyard.gov.bd) E-mail : [oiocoml.ksy@gmail.com](mailto:oiocoml.ksy@gmail.com)

EOI নং-বাবি (এল)- ২৯/৪৩৭/২৫-২৬

তারিখঃ ২৫ ফেব্রুয়ারী ২০২৬

## **INVITATION FOR EXPRESSION OF INTEREST (EOI) FOR 1x SURVEY VESSEL HULL AND PANELING, LAGGING/ INSULATION ETC CONSTRUCTION WORK**

মোবাইলঃ

ইমেইলঃ

(জব নং- ননি ৮০৬) ০১টি সার্ভে ভেসেল নির্মাণ সংশ্লিষ্ট কাজ যৌথ ব্যবসায়িক চুক্তির মাধ্যমে সম্পাদনের জন্য EOI আহ্বান প্রসঙ্গে।

খুলনা শিপইয়ার্ড লিমিটেডে নির্মিতব্য ০১টি সার্ভে ভেসেল (দৈর্ঘ্য: ৩৫.০০ মিটার, প্রস্থ: ৯.২০ মিটার, উচ্চতা: ৩.৬ মিটার, ওজন: এম.এস. হালঃ ৮৫.০০ টন এবং এ্যালুমিনিয়ামঃ ১৩.০০ টন) নিম্নবর্ণিত কাজের জন্য সীলমোহরযুক্ত খামে নিম্নোক্ত নিয়ম কানুন পালন সাপেক্ষে EOI আহ্বান করা যাচ্ছে :

ক্রঃ নং	কাজের বিবরণ	কাজের পরিমাণ	মন্তব্য
১.	হালের কাজঃ খুলিলির সরবরাহকৃত ড্রইং মোতাবেক ০১টি সার্ভে ভেসেল এর আনুমানিক ওজনঃ মেইন ডেক পর্যন্ত হাল এম.এস. ৮৫ টন এবং সুপারস্ট্রাকচার সংশ্লিষ্ট এ্যালুমিনিয়াম ১৩ টন খুলিলির QC এবং BV সার্ভেয়ার কর্তৃক ইন্সপেকশন ও অনুমোদন সাপেক্ষে নির্মাণ সম্পন্ন করা।	১) ফিটিং, ওয়েল্ডিং ও গ্রাইন্ডিং করতঃ হাল ও সুপারস্ট্রাকচার সংশ্লিষ্ট সকল নির্মাণ কাজ সম্পন্ন করা। ২) সকল আউট ফিটিং (বুলওয়াক, মাস্ট, রেলিং, বোল্ডার, স্টেয়ার, ল্যাডার, হ্যাচ, ম্যানহোল, দরজা, জানালা, পোর্টহোল, ভেন্টিলেশন, ডাক্ট, এবং ড্রাফট মার্ক, যাবতীয় ফেভারের কাজ ও অন্যান্য সকল আউট ফিটিং কাজ সম্পন্ন করা। ৩) নির্মাণ কাজের প্রতিটি ধাপে খুলিলি QC ও BV Class কর্তৃক ইন্সপেকশন ও অনুমোদনের যাবতীয় কাজ সম্পন্ন করা। ৪) ট্যাংক টেস্ট সম্পন্ন করা, NDT (RT, UT) সংশ্লিষ্ট সকল কাজ সম্পন্ন করে লিফিং এর জন্য প্রস্তুত করা।	নির্মাণ কাজের প্রতিটি ধাপে খুলিলি QC ও খুলিলি কর্তৃক নিয়োগকৃত BV Class এর মাধ্যমে গুণগতমান নিশ্চিত করতে হবে।
২.	প্যানেলিং ও সিলিং তৈরী ও ফিটিং কাজঃ	আনুমানিকঃ ৮৪০ বর্গমিটার সংযুক্ত ড্রইং মোতাবেক।	
৩.	ল্যাগিং/ইন্সুলেশন তৈরী ও ফিটিং কাজঃ	আনুমানিকঃ ১৩৭৫ বর্গমিটার ল্যাগিং এবং ইন্সুলেশন প্লান ড্রইং ব্যতিত।	

ক। যৌথ ব্যবসায়িক চুক্তিতে আগ্রহী ব্যক্তি/ প্রতিষ্ঠানের যোগ্যতা :

- সংশ্লিষ্ট ব্যক্তি/ প্রতিষ্ঠানের যে কোন ক্লাসিফিকেশন সোসাইটির অধীনে জাহাজ নির্মাণ সংশ্লিষ্ট সকল কাজ সম্পন্ন করার পূর্ব অভিজ্ঞতা থাকতে হবে। এ সংক্রান্ত প্রমাণ দরপত্রের সাথে সরবরাহ করতে হবে।
- ট্রেড লাইসেন্স, TIN, VAT/TAX সনদের সত্যায়িত হালনাগাদ কপি দাখিল করতে হবে।
- বর্ণিত কাজের বিস্তারিত বিবরণ এবং শর্তাবলীর বিষয়ে একটি সম্মতি পত্র প্রদান করতে হবে।
- চুক্তি সম্পাদনের ৯০ দিন এর মধ্যে লিফিং এবং পরবর্তী ৬০ দিন এর মধ্যে সার্ভে ভেসেল ডেলিভারী সংশ্লিষ্ট সকল কাজ সম্পন্ন করার জন্য সংশ্লিষ্ট ব্যক্তি/ প্রতিষ্ঠানের প্রয়োজনীয় সংখ্যক দক্ষ ওয়েল্ডার, ফিটার, গ্রাইন্ডার, পাইপ ফিটার, মেরিং ফিটার, কার্পেন্টার এবং সেইল মেকার নিয়োজিত থাকতে হবে।
- সংশ্লিষ্ট ব্যক্তি/প্রতিষ্ঠানের নির্মাণ কাজ সংশ্লিষ্ট নিজস্ব উৎপাদন সুবিধাদি থাকতে হবে (ইনস্ট্রুমেন্টস, ইকুইপমেন্ট এবং স্থাপনা), যার তালিকা EOI এর সাথে দাখিল করতে হবে।
- সার্ভে ভেসেল নির্মাণ সংশ্লিষ্ট সকল কাজ খুলিলির কোয়ালিটি কন্ট্রোল সেল এবং BV (Bureau Veritas) ক্লাসের নির্দেশিকা মোতাবেক গুণগতমান বজায় রেখে সম্পন্ন করতে হবে।

খ। খুলনা শিপইয়ার্ড লিমিটেডে (জব নং- ননি ৮০৬) ০১টি সার্ভে ভেসেল নির্মাণ সংশ্লিষ্ট উপরোল্লিখিত কাজ সংযুক্ত ড্রইং (ANNEX-A) মোতাবেক যৌথ ব্যবসায়িক চুক্তির মাধ্যমে সম্পাদনের জন্য সর্বমোট দর (ANNEX-B) প্রদান করতে হবে।

গ। EOI জমা দেয়ার স্থান এবং দাখিল করার শেষ সময় :

- খুলনা শিপইয়ার্ড লিঃ বিএন, খুলনা এর প্রধান ফটকে রক্ষিত টেন্ডার বক্সে নিজে অথবা প্রতিনিধি মারফত জমা করা যেতে পারে অথবা Online এ (email: [oiocoml.ksy@gmail.com](mailto:oiocoml.ksy@gmail.com)) এ EOI দাখিল করা যাবে। তবে ই-মেইলে EOI প্রদানের ক্ষেত্রে অবশ্যই আর্নেস্ট মানি

বাবদ পে-অর্ডার/ সমপরিমান টাকার ডিমান্ড ড্রাফট এর স্ক্যান কপি তারিখ ০৪ মার্চ ২০২৬ বেলা ১১.১৫ ঘটিকার মধ্যে প্রেরণ করতে হবে এবং ২৪ ঘন্টার মধ্যে মূল কপি বাণিজ্যিক লোকাল শাখায় পৌছাতে হবে, অন্যথায় EOI বাতিল বলে গণ্য হবে। এছাড়া EOI ডাকযোগে EOI খোলার পূর্বে যথাযথ সময়ে প্রেরণ করা যেতে পারে। উল্লেখ্য, ই-মেইল যোগে EOI প্রেরনের পর বেলা ১১.১৫ ঘটিকার মধ্যে কর্তৃপক্ষকে (মোবাইলঃ ০১৭১৬-৭০৩৪৭৭) ফোন করে নিশ্চিত করতে হবে।

২) EOI দাখিল করার শেষ সময় ০৪ মার্চ ২০২৬, বেলাঃ ১১.১৫ ঘটিকা।

ঘ। EOI খোলার তারিখ এবং সময় :

১) ০৪ মার্চ ২০২৬ বেলাঃ ১১.৩০ ঘটিকা, উপস্থিত দরদাতাগণ অথবা তাদের মনোনিত প্রতিনিধিদের (যদি কেউ উপস্থিত থাকেন) সম্মুখে।

ঙ। উল্লেখ্য খামের উপরে EOI নম্বর, খোলার তারিখ এবং সময় উল্লেখ করতে হবে।

চ। জামানতের টাকা :

১) দরদাতাগণ EOI এর সাথে উদ্ধৃত মোট মূল্যের ৩% হারে আর্নেস্ট মানি/ জামানতের টাকা “খুলনা শিপইয়ার্ড লিঃ” এর অনুকূলে তফশিলভুক্ত বাংলাদেশী যে কোন ব্যাংকের পে-অর্ডার/ ডিমান্ড ড্রাফট এর মাধ্যমে জমা দিতে হবে।

২) জামানতের টাকা ব্যতীত যে কোন EOI ননরেস্পন্সিভ হিসাবে গণ্য হবে এবং EOI বাতিল বলে বিবেচিত হবে।

ছ। শর্তাবলীঃ

১) সংশ্লিষ্ট ঠিকাদারের ডিপার্টমেন্ট অফ শিপিং (DOS)/ যে কোন ক্লাসিফিকেশন সোসাইটির অধীনে জাহাজ নির্মাণকাজ পরিচালনার পূর্ব অভিজ্ঞতা থাকতে হবে। এ সংক্রান্ত প্রমাণক দরপত্রের সাথে সরবরাহ করতে হবে।

২) হাল নির্মাণের ক্ষেত্রে নির্ধারিত সময়ের মধ্যে কাজ সম্পন্ন করার জন্য প্রয়োজনীয় সংখ্যক দক্ষ ওয়েল্ডার, ফিটার, গ্যাসকাটার ও গ্রাইন্ডার নিয়োজিত করতে হবে। সংশ্লিষ্ট ঠিকাদারের নিকট BV (Bureau Veritas) ক্লাস সার্টিফাইড কমপক্ষে ১২ জন ওয়েল্ডার (Arc welder ০৬ জন, MIG welder ০৪ জন, 6G Arc welder ০২ জন) নিয়োজিত করতে হবে এবং তাদের সনদের ফটোকপি দরপত্রের সাথে সরবরাহ করতে হবে।

৩) BV ক্লাসের গাইড লাইন অনুসারে কাজের মান নিশ্চিত করতে হবে। খুশিলির কোয়ালিটি কন্ট্রোল সেল এবং BV ক্লাস কর্তৃক ইন্সপেকশন করে অনুমোদন রিপোর্ট প্রাপ্তি সাপেক্ষে সকল কাজ সম্পন্ন করতে হবে।

৪) হাল নির্মাণ কাজের সুবিধার্থে প্রয়োজন অনুযায়ী জিগ তৈরি করে নিতে হবে।

৫) হাল নির্মাণের ক্ষেত্রে সকল প্রকার কনজুমিবল আইটেম (মাস্কিং টেপ, প্লেন গ্লাস, লেদার হ্যান্ড গ্লোভস, কটন হ্যান্ড গ্লোভস, ওয়্যার ব্রাশ, পেন্সিল গ্রাইন্ডিং মেশিন ও মাউন্টেন স্টোন, গোল্ড কাটিং জুট, ইলেকট্রোড, গ্রাইন্ডিং ডিস্ক, কাটিং ডিস্ক, ফ্লাপডিস্ক, এলপি গ্যাস, অক্সিজেন গ্যাস ইত্যাদি) ঠিকাদার কর্তৃক সরবরাহ করতে হবে। উল্লেখ্য, ইলেকট্রোড এবং পাইপ ওয়েল্ডিং এর ফিলার মেটাল সমূহ অবশ্যই BV Class দ্বারা অনুমোদিত হতে হবে।

৬) ঠিকাদারকে অবশ্যই নিজস্ব প্রয়োজনীয় ওয়েল্ডিং মেশিন (ওয়েল্ডিং ক্যাবল এবং সার্ভিস কানেকশন ক্যাবল সহ) গ্রাইন্ডিং মেশিন, (সার্ভিস ক্যাবল সহ), হ্যান্ডশিল্ড (ব্লু গ্লাস ও সাদা গ্লাস), লতাবাতি (ক্যাবল ও হোল্ডার সহ), গ্যাস কাটিং টর্চ (হোজ পাইপ ও নজেল রেগুলেটর সহ কমপ্লিট), অটো গ্যাস কাটিং সেট (অপারেটর সহ), চিপিং হ্যামার, হ্যান্ড গ্লাভস, হাইড্রোলিক জ্যাক/মেকানিক্যাল জ্যাক, স্টীল ওয়্যার ব্রাশ, ইলেকট্রিক ব্রোয়ার, ইলেকট্রিক বান্ড, লতাবাতি ক্যাবলসহ, হ্যালোজেন লাইট সেড ক্যাবলসহ, মার্কিং ক্লথ, সেফটি হেলমেট, মেজারিং ইনস্ট্রুমেন্ট, ড্রিল মেশিন, ড্রিল বিট, পাওয়ার বিট ইত্যাদি প্রয়োজনীয় মালামাল খুশিলির মেইন গেটে এন্ট্রি পূর্বক প্রবেশ করাতে হবে।

৭) ঠিকাদার কর্তৃক সরবরাহকৃত শ্রমিক এবং ম্যাটেরিয়ালের সেফটিসহ শ্রমিকদের নিরাপত্তা গিয়ার (PPE) যেমন- বয়লার সুট, সেফটি সুট, সেফটি হেলমেট, হ্যান্ড গ্লোভস, বডি হার্নেস ইত্যাদি পরিধান নিশ্চিত করতে হবে।

৮) কাজের সকল রি-ওয়ার্কের দায়ভার ঠিকাদারকেই বহন করতে হবে।

৯) ঠিকাদার কর্তৃক এমএস পাইপ ফেব্রিকেশন দ্রুততার সহিত সম্পন্ন করতে হবে, পরবর্তীতে খুশিলি কর্তৃক গ্যালভানাইজিং সম্পন্ন করা হবে।

১০) সকল ধরনের ওয়েল্ডিং, ওয়েল্ডিং সিডিউল অনুযায়ী করতে হবে।

১১) Ships owner, খুশিলির QC সেল এবং BV surveyor কর্তৃক সন্তোষজনক ইন্সপেকশন করাতে হবে এবং সকল রিমার্কস ঠিকাদার তার নিজস্ব ব্যবস্থাপনায় সমাধান করবে।

১২) কাজের ধরনের উপর ভিত্তি করে (হালের কাজ, প্যানেলিং ও সিলিং কাজ, ল্যাগিং/ইন্সুলেশন কাজ) সাব-কন্ট্রাক্টরের কাজ সমূহ সম্পন্ন লক্ষ্যে কারিগরি দক্ষতা সম্পন্ন এক বা একাধিক ম্যানেজার/সুপারভাইজার দায়িত্বপ্রাপ্ত থেকে সংশ্লিষ্ট কাজের তদারকি করবেন।

১৩) প্যানেলিং এর ড্রইং ও সংশ্লিষ্ট শাখার প্রকৌশলীর পরামর্শ মোতাবেক সকল কাজ করতে হবে। বাস্তব ভিত্তিক রুমের দৈর্ঘ্য ও প্রস্থ মেজারমেন্ট পূর্বক প্যানেলিং ও সিলিং এরিয়া (বর্গমিটার হিসাবে) নির্ধারণ করা হবে।

১৪) পোর্টহোল/ জানালার গ্লাস এর ভিতরে প্যানেলিং সীড দ্বারা কার্পেন্ট্রী শপের প্রতিনিধির পরামর্শ মোতাবেক বক্স তৈরী ও ফিটিং করতে হবে।

১৫) বিভিন্ন ইলেকট্রিক্যাল মালামাল ও পাইপ লাইনের অপারেশনাল ভান্ড এর জন্য সংশ্লিষ্ট শাখার প্রকৌশলীর পরামর্শ মোতাবেক ইন্সপেকশন ডোর ফিটিং করতে হবে।

১৬) বিভিন্ন অংশে ব্রাকেট ও কর্ণার প্যানেলিং শীট দ্বারা কার্পেন্ট্রী শপের প্রতিনিধির পরামর্শ মোতাবেক বক্স তৈরী করতে হবে। প্যানেলিং মালামাল ফিটিং করার পরে ইনসাইড কভার করে রাখতে হবে।

- ১৭) ল্যাগিং/ইন্সুলেশন এর ড্রইং ও সংশ্লিষ্ট শাখার প্রকৌশলীর পরামর্শ মোতাবেক সকল কাজ করতে হবে।
- ১৮) ওপেন এরিয়ার যে সকল এরিয়া প্যানেলিং হবে না, উক্ত স্থানে ল্যাগিং/ ইন্সুলেশন ফিটিং করার পর Glue দ্বারা ফাইবার গ্লাস ক্লোথ/ অ্যালুমিনিয়াম ফয়েল টেপ ফিটিং করতে হবে।
- ১৯) ভুল বশত মালামাল কাটিং/বাতিল হলে ঠিকাদার কর্তৃক মালামালের ক্ষতি পূরণ/ নিজ খরচে সমাধান করতে হবে।
- ২০) খুশিলি কর্তৃক RAW ম্যাটেরিয়াল যেমনঃ প্যানেলিং, সিলিং, ল্যাগিং/ ইন্সুলেশন, পাইপ ও পাইপ ফিটিংস, মেশিনারি ইকুইপমেন্ট, স্টিল প্লেট সংশ্লিষ্ট সকল মালামাল সরবরাহ করবেন।
- ২১) খুশিলি কর্তৃক স্ক্যাফোল্ডিং, প্লেট বেডিং মেশিন, ওভার হেড ক্রেন, মোবাইল ক্রেন, ফর্কলিফট সহায়তা প্রদান করা হবে।
- ২২) খুশিলির নিরাপত্তা নীতিমালা অনুসরণ করতে হবে এবং কাজ চলাকালীন সময়ে কোন দুর্ঘটনা ঘটলে তার দায়ভার ঠিকাদার বহন করবে। এছাড়াও কাজ করতে গিয়ে ঠিকাদারী প্রতিষ্ঠানের অবহেলা/ ভুলের কারণে খুশিলির মালামালের/ জবের কোন ক্ষতিসাধন হলে তার ক্ষতিপূরণ বাবদ ঠিকাদারী প্রতিষ্ঠানের বিল হতে কর্তন করা হবে।
- ২৩) কার্যাদেশ প্রদানের ৯০ দিন এর মধ্যে লঞ্চিং এবং পরবর্তী ৬০ দিন এর মধ্যে সার্ভে ভেসেল ডেলিভারী সংশ্লিষ্ট সকল কাজ সম্পন্ন করতে হবে। নির্ধারিত সময়ের মধ্যে কাজ সম্পন্ন করতে ব্যর্থ হলে ঠিকাদারের নিকট থেকে প্রতিদিন বিলম্বের জন্য টাকা ৬,০০০.০০ (ছয় হাজার) হারে জরিমানা আদায় করা হবে। নির্ধারিত সময়ের মধ্যে কাজ সম্পন্ন করার লক্ষ্যে ঠিকাদারের আবেদন সাপেক্ষে ঠিকাদারকে অফিস সময়ের পরে অতিরিক্ত সময় এবং প্রয়োজনে অফিস ছুটির দিনেও কাজ করিবার অনুমতি দেয়া যেতে পারে।
- ২৪) ঠিকাদার তাঁর নিজ ব্যবস্থাপনায় কর্মস্থল এবং জাহাজ পরিষ্কার পরিচ্ছন্ন রাখবেন।
- ২৫) অপ্রাপ্ত বয়স্ক শ্রমিক নিয়োগ: সরকারী আইন অনুযায়ী অপ্রাপ্ত বয়স্ক শ্রমিক কাজে নিয়োগ করা যাবে না।
- ২৬) ঠিকাদারের নিজস্ব মালামাল: ঠিকাদারের নিজস্ব কাজে ব্যবহৃত যন্ত্রপাতি, মালামাল শিপইয়ার্ডে মেইন গেটে এন্ট্রি করিয়া ভিতরে প্রবেশ করাতে হবে।

জ। বিল পরিশোধঃ উল্লেখিত কাজ খুশিলির সংশ্লিষ্ট প্রোডাকশন অফিসার (সার্ভে ভেসেল) এর তত্ত্বাবধান এবং নির্দেশ মোতাবেক সম্পন্ন করতে হবে। কাজ শেষে ঠিকাদার কর্তৃক সম্পাদিত কাজের বিপরীতে ৩ (তিন) কপি বিল (ব্যাকের নাম ও একাউন্ট নাম্বার সহ) দাখিল করতে হবে। প্রোডাকশন অফিসার (সার্ভে ভেসেল), সংশ্লিষ্ট ওআইসি, সংশ্লিষ্ট ডিজিএম এবং জিএম (প্রোডাকশন) এর প্রত্যয়ন সাপেক্ষে নিম্নবর্ণিত ধাপ অনুযায়ী বিল পরিশোধ করা হবে।

ক্রঃ নং	কাজের ধাপ	বিলের পরিমাণ	মন্তব্য
ক.	<b>হালের কাজের ক্ষেত্রে</b>		
	হালের বটম হতে মেইন ডেক পর্যন্ত (ফ্রেম নং- ৩ থেকে ৩৪)	ফিটিং সম্পন্ন করতঃ খুশিলির কোয়ালিটি কন্ট্রোল ও BV Class কর্তৃক ইন্সপেকশন এবং ওয়েল্ডিং এর অনুমোদন গ্রহণ।	২০%
		ওয়েল্ডিং শেষে খুশিলির কোয়ালিটি কন্ট্রোল ও BV Class কর্তৃক ইন্সপেকশন ও অনুমোদন গ্রহণ।	১৫%
	হালের বটম হতে মেইন ডেক পর্যন্ত (ফ্রেম নং-৩৫ থেকে ৬৭)	ফিটিং সম্পন্ন করতঃ খুশিলির কোয়ালিটি কন্ট্রোল ও BV Class কর্তৃক ইন্সপেকশন এবং ওয়েল্ডিং এর অনুমোদন গ্রহণ।	২০%
		ওয়েল্ডিং শেষে খুশিলির কোয়ালিটি কন্ট্রোল ও BV Class কর্তৃক ইন্সপেকশন ও অনুমোদন গ্রহণ।	২০%
খ.	সকল আউট ফিটিং	ফিটিং ও ওয়েল্ডিং শেষে খুশিলির কোয়ালিটি কন্ট্রোল ও BV Class কর্তৃক ইন্সপেকশন ও অনুমোদন গ্রহণ।	১৫%
গ.	ট্যাংক টেস্ট সংশ্লিষ্ট কাজ ও NDT (RT, UT) সংশ্লিষ্ট সকল কাজ সমাপ্তি এবং কোয়ালিটি কন্ট্রোল ও BV Class কর্তৃক ইন্সপেকশন ও অনুমোদন গ্রহণ।		১০%
ঘ.	<b>প্যানেলিং ও সিলিং কাজের ক্ষেত্রে</b>		
	প্যানেলিং ও সিলিং তৈরি ও ফিটিং সংশ্লিষ্ট সকল কাজ সম্পন্ন হলে জাহাজের মালিক প্রতিনিধি, খুশিলির কোয়ালিটি কন্ট্রোল সেল, BV Surveyor এবং কার্পেন্ট্রী শপের প্রতিনিধির সন্তোষজনক ইন্সপেকশন রিপোর্ট প্রাপ্তি সাপেক্ষে বিল প্রদান।	৮০%	অবশিষ্ট ২০% বিল জাহাজের সম্পূর্ণ কার্য সমাপ্তির পর প্রদান করা হবে।
ঙ.	<b>ল্যাগিং/ইন্সুলেশন কাজের ক্ষেত্রে</b>		
	ল্যাগিং/ইন্সুলেশন ফিটিং এর সকল কাজ সম্পন্ন হলে জাহাজের মালিক প্রতিনিধি, খুশিলির কোয়ালিটি কন্ট্রোল সেল, BV Surveyor এবং কার্পেন্ট্রী শপের প্রতিনিধির সন্তোষজনক ইন্সপেকশন রিপোর্ট প্রাপ্তি সাপেক্ষে বিল প্রদান।	৮০%	অবশিষ্ট ২০% বিল জাহাজের সম্পূর্ণ কার্য সমাপ্তির পর প্রদান করা হবে।

ঝ। বিলম্বিত EOI : EOI খোলার নির্ধারিত সময়ের পর কোন EOI পাওয়া গেলে তাহা বিলম্বিত EOI হিসাবে গণ্য হবে এবং উক্ত EOI বাতিল করে বন্ধ অবস্থায় সংশ্লিষ্ট দরদাতার নিকট ফেরৎ দেওয়া হবে।

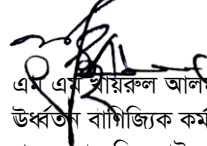
ঞ। EOI এ প্রদত্ত দরের মেয়াদঃ EOI আহবানকারী প্রতিষ্ঠানের বিবেচনার জন্য প্রদত্ত দরের মেয়াদ ৪০ (চল্লিশ) দিন পর্যন্ত কার্যকরী এবং বলবৎ থাকবে।

ট। পিজি/সিকিউরিটি মানিঃ

- চুক্তি সম্পন্নের পূর্বে কৃতকার্য দরদাতাকে পিজি/সিকিউরিটি মানি হিসাবে ৫% হারে চুক্তিপত্রে উল্লেখিত মোট মূল্যের উপর পে-অডার/ ডিমান্ড ড্রাফট সরকার অনুমোদিত ব্যাংক হতে খুলনা শিপইয়ার্ড লিঃ এর অনুকূলে জমা দিতে হবে। পিজি পাওয়ার পর চূড়ান্ত চুক্তিপত্র সম্পন্ন করা হবে।
- কৃতকার্য দরদাতা পিজি/সিকিউরিটি মানি জমা দিতে ব্যর্থ হলে তার সাথে চুক্তি সম্পন্ন করা হবে না এবং জামানতের টাকা বাজেয়াপ্ত করা হবে।
- চুক্তি মোতাবেক কাজ সম্পন্ন করতে ব্যর্থ হলে ঠিকাদারের সিকিউরিটি মানি /পিজি বাজেয়াপ্ত করা হবে।

- ঠ। **EOI এ প্রদত্ত দরের ব্যাখ্যাঃ** EOI এর মূল্য পরীক্ষা, নির্ণয় ও তুলনা করার সুবিধার্থে EOI আহবানকারী প্রতিষ্ঠান দরদাতার নিকট উহার যে কোন ব্যাখ্যা চাইতে পারেন। তবে এরূপ ক্ষেত্রে ব্যাখ্যার অনুরোধ এবং জবাব উভয়ই লিখিতভাবে হতে হবে এবং EOI উদ্ধৃত মূল্যের অথবা EOI এর বিষয়বস্তুর কোন পরিবর্তন করার অনুরোধ গ্রাহ্য হবে না।
- ড। **EOI আহবানকারী প্রতিষ্ঠান EOI গ্রহণ অথবা বাতিলের ক্ষমতাঃ** চুক্তি অর্পনের পূর্বে কোন কারণ দর্শানো ব্যতিরেকে যে কোন EOI অথবা সকল EOI গ্রহণ বা বাতিল করার ক্ষমতা সংরক্ষণ করেন।
- ঢ। **EOI এর মূল্যায়নঃ** EOI এর শর্তাবলীর, কারিগরী বিনির্দেশ, কাজের নিয়মাবলী, মূল্য এবং EOI আহবানকারী প্রতিষ্ঠানের পক্ষে সুবিধাজনক কোন বিষয়ের ভিত্তিতে EOI এর মূল্যায়ন করা হবে।
- ণ। **চুক্তি অর্পনঃ**
- ১) EOI আহবানকারী প্রতিষ্ঠান কর্তৃক সেইরূপ কৃতকার্য দরদাতার উপর চুক্তি অর্পন করবেন যার EOI প্রকৃতভাবে গ্রহণযোগ্য এবং সর্বনিম্ন দরদাতা হিসাবে বিবেচিত হয়েছেন।
  - ২) যদি কোন দরদাতা চুক্তি প্রত্যাখান করেন তা হলে তার জামানতের টাকা বাজেয়াপ্ত করণ অথবা তার বিরুদ্ধে যে কোন শাস্তিমূলক ব্যবস্থা গ্রহণ করা যেতে পারে।
- ত। সংশ্লিষ্ট কাজের জন্য সকল প্রকার ভ্যাট ও ট্যাক্স ব্যতীত শুধুমাত্র প্রকৃত কাজের মূল্য প্রদান করতে হবে।
- থ। EOI দাখিলের পর ইহা বুঝাবে যে, EOI এ উল্লেখিত সমস্ত শর্তাবলী দরদাতা কর্তৃক গৃহীত বা স্বীকৃত হয়েছে যদি না দরদাতা তার বিপরীতে কোন স্পষ্ট বক্তব্য রাখেন।
- দ। **EOI বাতিলের কারণঃ**
- ১) যদি EOI এ দরদাতার যথাযথ সীল ও স্বাক্ষরসহ দরপত্র সংযুক্ত না থাকে।
  - ২) যদি আর্নেস্ট মানি টাকা যথাযথ নিয়মে এবং যথাযথ পরিমাণে EOI এর সাথে সংযুক্ত না থাকে।
  - ৩) যদি ব্যাংক গ্যারান্টি মারফত প্রদত্ত জামানতের টাকার পরিমাণ ও সময় EOI এর প্রয়োজন মোতাবেক না হয়।
  - ৪) EOI এর খোলার পর যদি দরদাতা বর্ণিত মূল্য, বিনির্দেশ অথবা অন্য কোন শর্তাবলীর সংযোজন বা পরিবর্তন করেন।
- ধ। **EOI এর সাথে প্রয়োজনীয় ডকুমেন্টঃ**
- ১) EOI এর সাথে আর্নেস্ট মানি অবশ্যই সংযুক্ত করতে হবে।
  - ২) EOI এর সাথে হাল সনের ট্রেড লাইসেন্স, অভিজ্ঞতার সনদসহ অন্যান্য সনদপত্রের সত্যায়িত ফটোকপি দাখিল করতে হবে।

আপনাদের বিশ্বস্ত

  
এম এম সায়িদ্দুল আলম  
উর্ধ্বতন বাণিজ্যিক কর্মকর্তা  
পক্ষে ম্যানেজিং ডাইরেক্টর

আমি/ আমরা অত্র প্রতিষ্ঠানের সকল প্রকার নিয়মনীতি মেনে ব্যবসা কার্য পরিচালনা করতে বাধ্য থাকব।

প্রতিষ্ঠানের সীল /মোহরঃ



স্বাক্ষরকারীর স্বাক্ষর ও তারিখ

**EOI আহবানকারী কমিটির স্বাক্ষর**

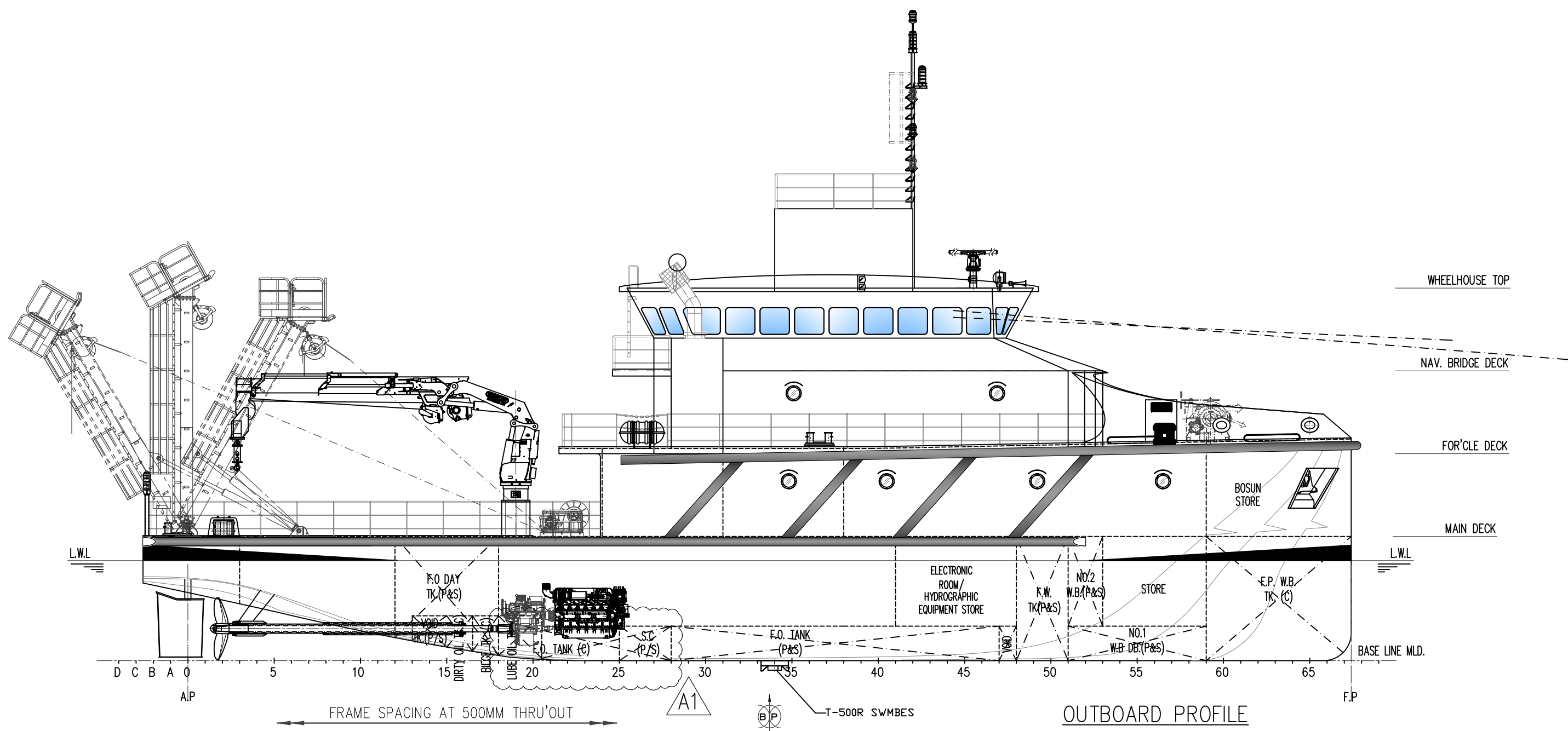
বাণিজ্যিক শাখা

হিসাবরক্ষণ বিভাগ

ব্যবহারকারী

সংলগ্নিঃ

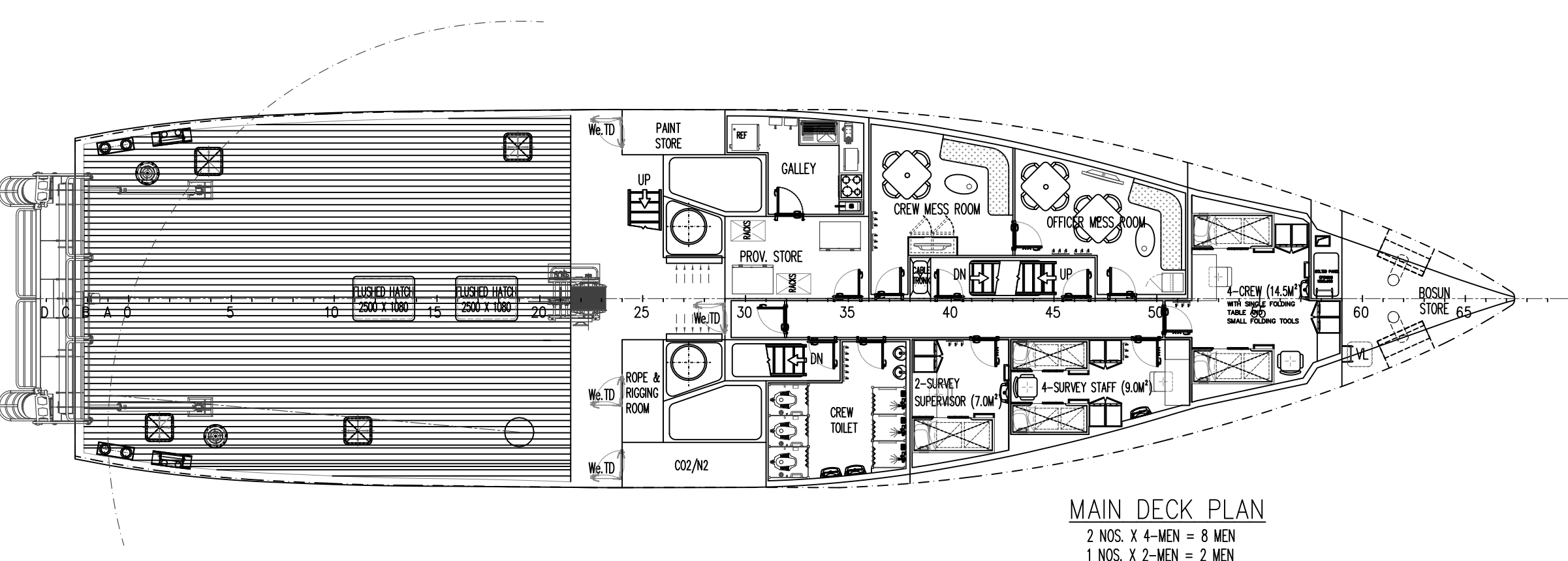
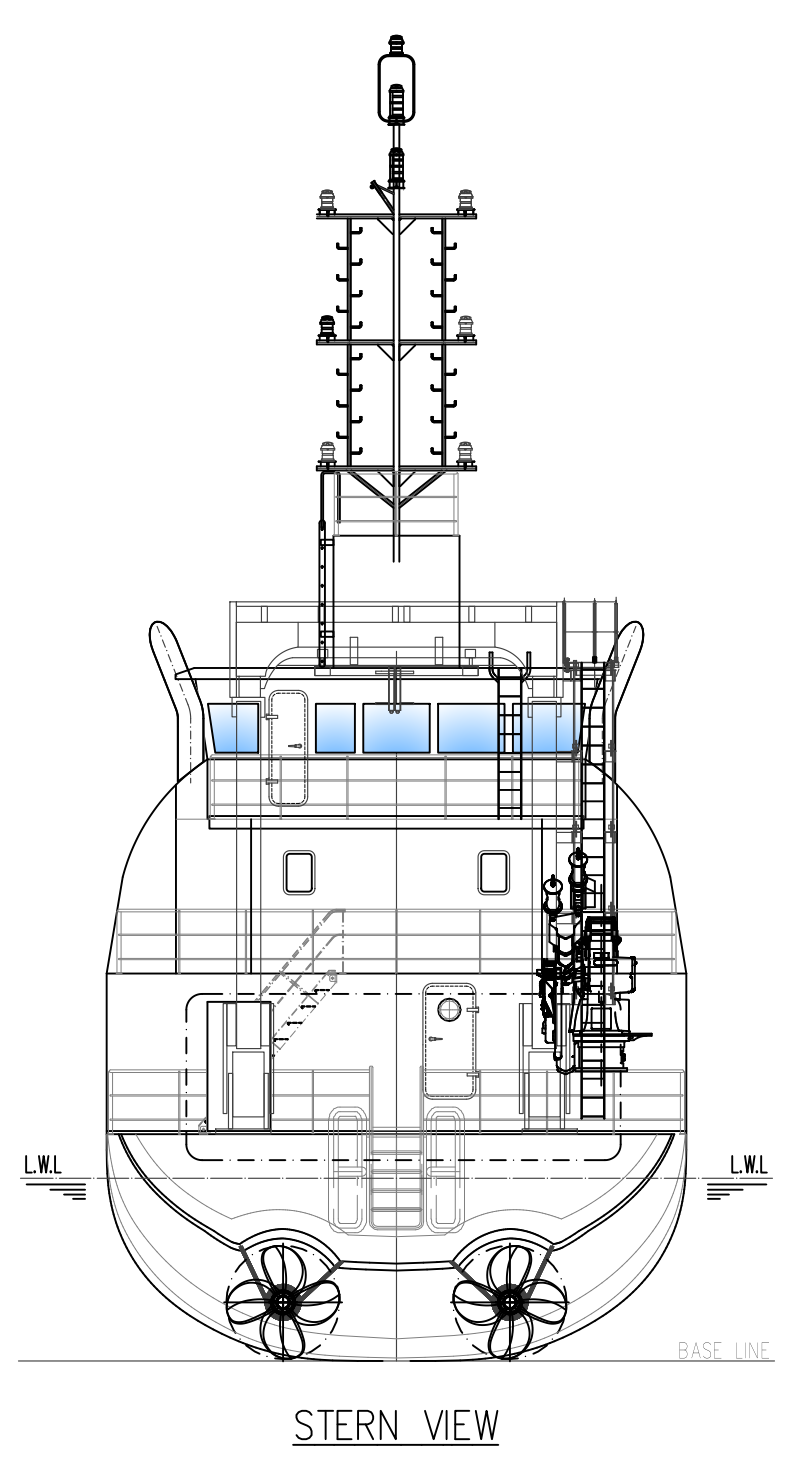
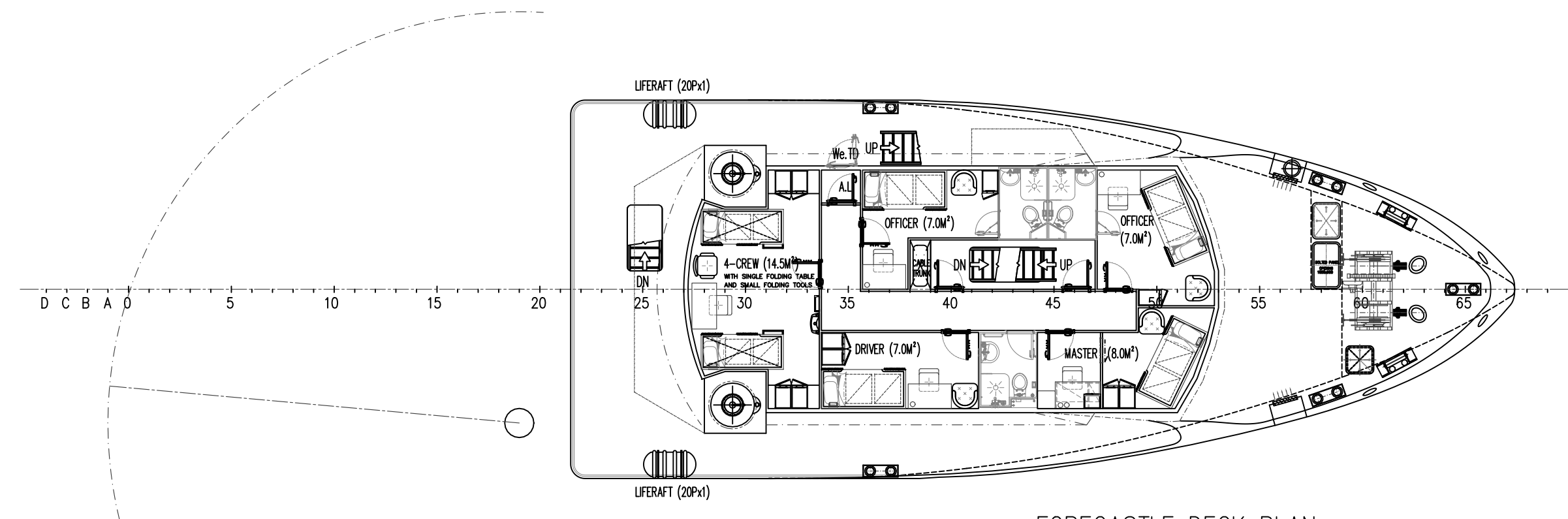
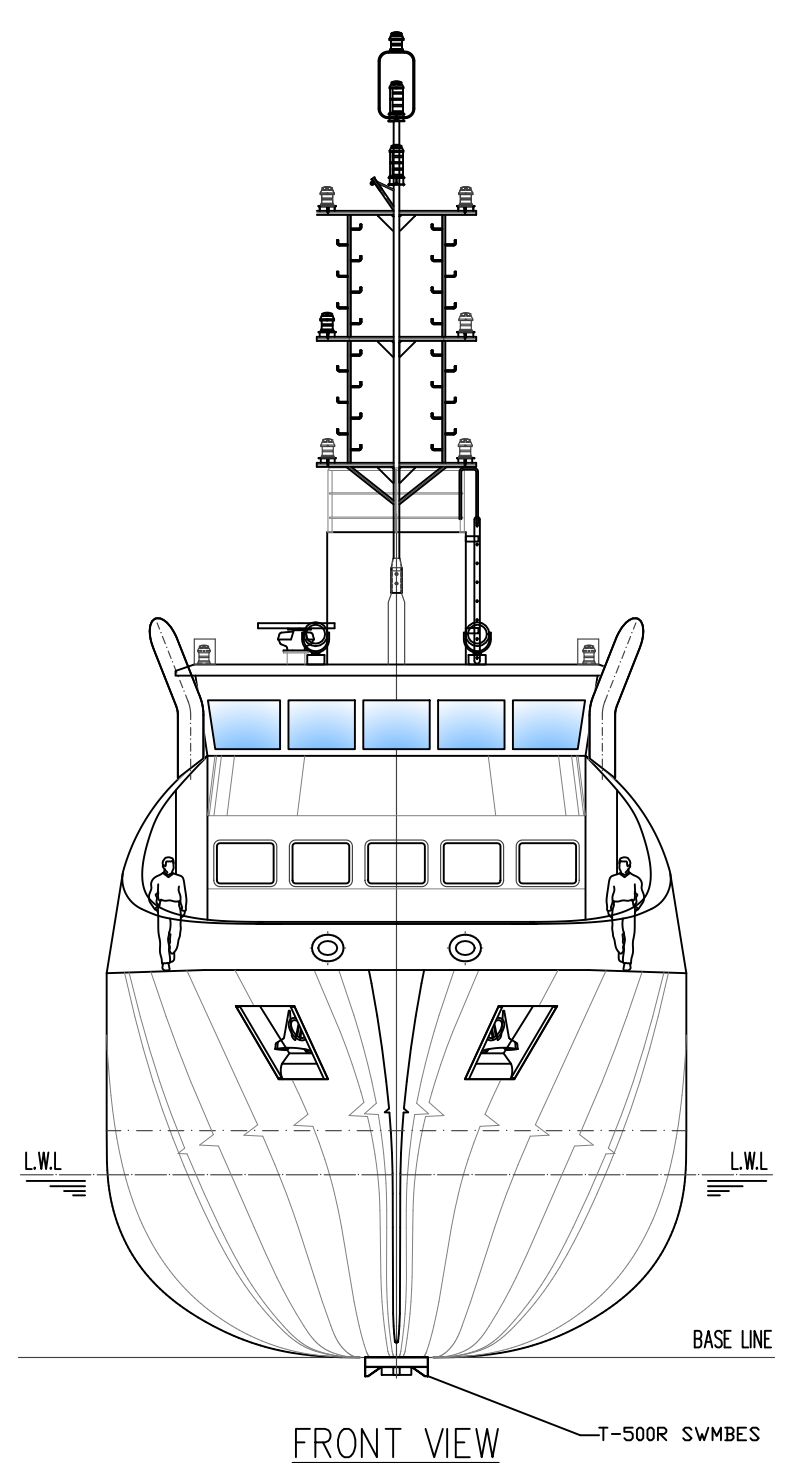
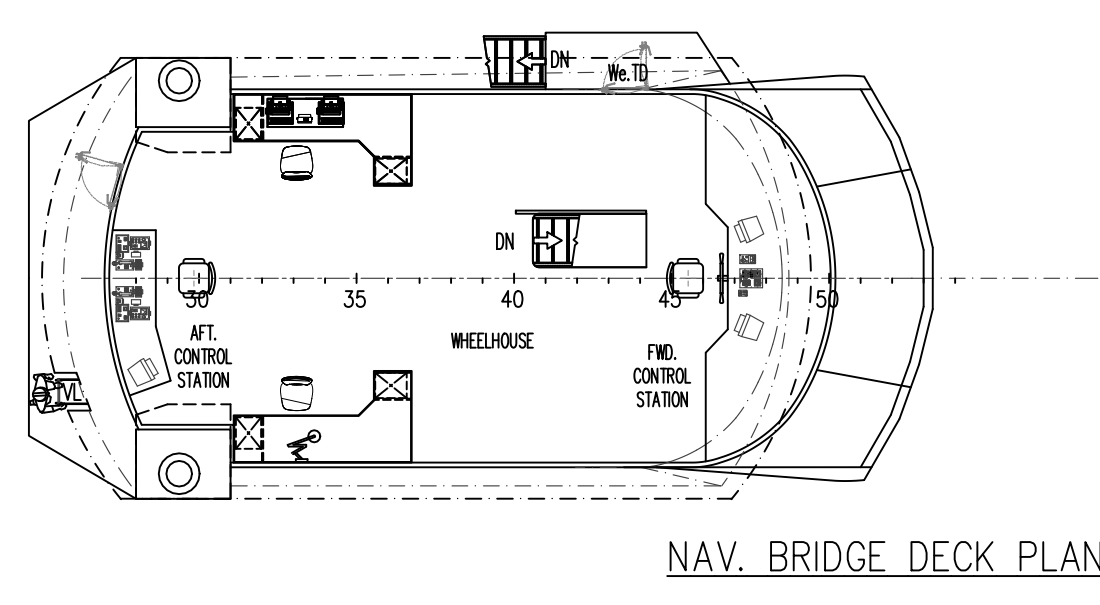
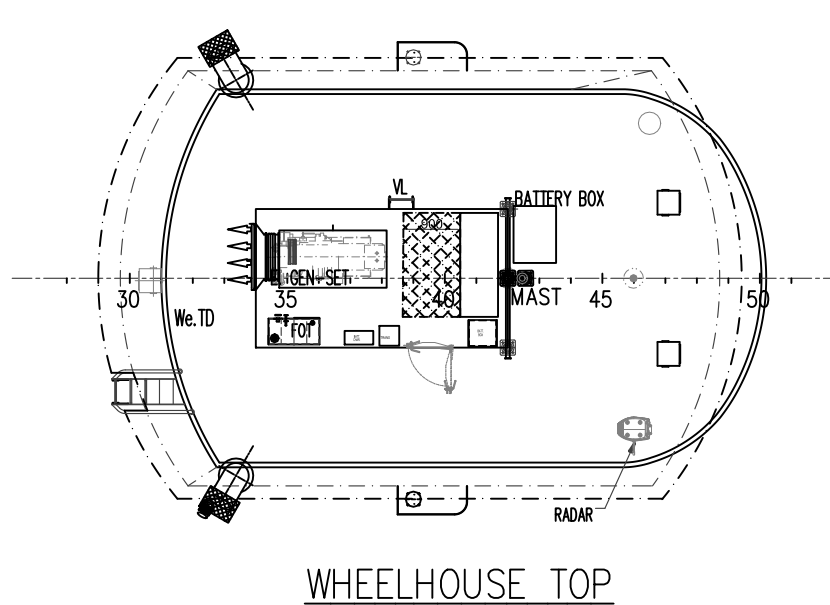
- ক। ড্রইং (ANNEX- A) - ০১ (এক) পাতা।  
খ। মূল্য তালিকা (ANNEX- B) - ০১ (এক) পাতা।



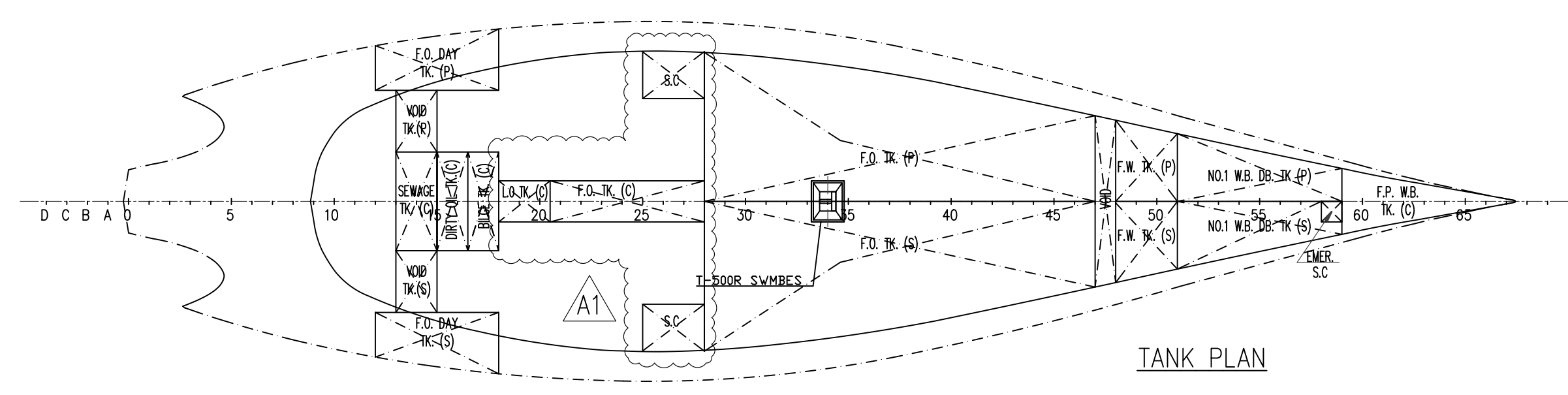
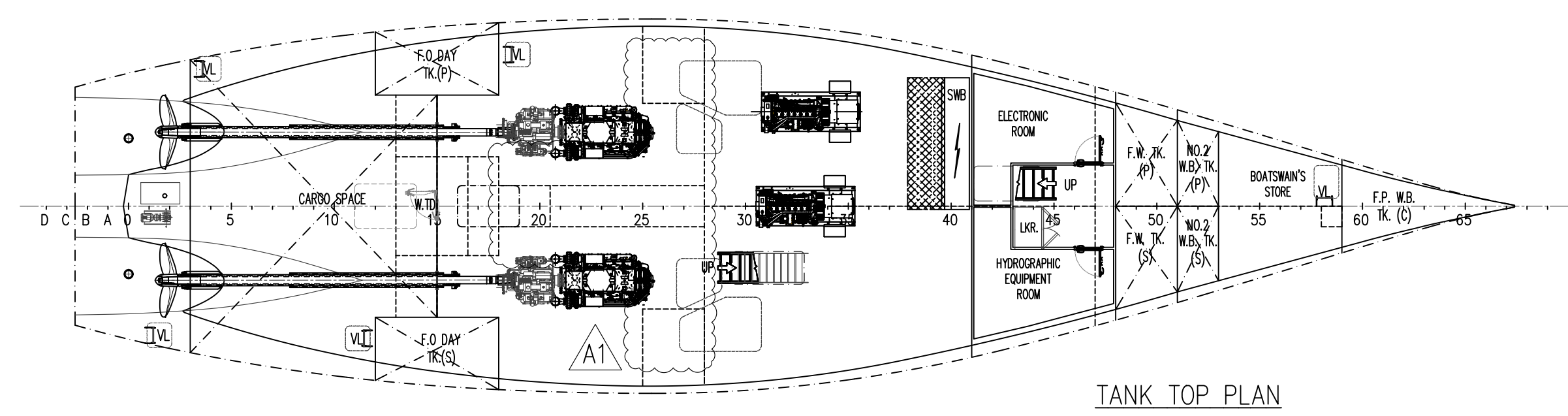
**PRINCIPAL DIMENSIONS**

LENGTH O.A. (MLD.HULL)	35.00 M
LENGTH B.P.	33.70 M
BREADTH MLD.	9.20 M
DEPTH MLD.	3.60 M
DESIGN DRAFT	2.90 M
TRIAL DRAFT	2.50 M
FRESH WATER (100%)	23 M <sup>3</sup>
FUEL OIL (98%)	58 M <sup>3</sup>
TRIAL SPEED	12.0 KNOTS @85% MCR
© TRIAL DRAFT	
MAX SPEED	15.0 KNOTS
COMPLEMENT	18 MEN

CLASS : BV  
 HULL MACH SPECIAL SERVICE  
 HYDROGRAPHIC SURVEY VESSEL  
 COASTAL AREA



ANNEX-A



A1	REVISED AS PER ME & GB ORDER REQUIREMENT	KS	PSC	23.09.25
A0	ISSUED FOR CLASS APPROVAL	KS	PSC	28.04.25
REV	MODIFICATION	BY	CHK'D	DATE
PROJECT 35M HYDROGRAPHIC SURVEY VESSEL				
TITLE GENERAL ARRANGEMENT				
DRG NO : P7326-101-00-A1		SCALE : 1:125	SIZE-A1	
DATE : 26.06.23	DRAWN BY : JT	CHECKED BY : PSC		
THIS DOCUMENT AND THE INFORMATION IT CONTAINS IS COPYRIGHT AND REMAINS THE PROPERTY OF SEATECH SOLUTIONS INTL. PTE LTD. IT IS NOT TO BE COPIED IN WHOLE OR IN PART OR DISCLOSED TO ANY THIRD PARTY FOR ANY PURPOSE WHATSOEVER WITHOUT PRIOR WRITTEN CONSENT.				
OWNER PAYRA PORT AUTHORITY				
BUILDER KHULNA SHIP YARD LIMITED (KSY)			HULL NO. NB-806	
DESIGNER SeaTech Solutions International (S) Pte Ltd			PROJECT NO : P7326	
REV	OWNER/CLIENT	CLASS	YARD	APPROVED/REVIEWED



# খুলনা শিপইয়ার্ড লিমিটেড

বাংলাদেশ নৌ বাহিনী, খুলনা

ফোনঃ ০৪১-৭২০০০৩/৮১৩৯৭৫ ফ্যাক্সঃ ৮৮০-৪১-৭২০৪০৪, Website: www.khulnashipyard.gov.bd

E-mail : [oiocoml.ksy@gmail.com](mailto:oiocoml.ksy@gmail.com)

## ANNEX- B: RATE CHART

EOI নং বাবি- ২৯/৪৩৭/২৫-২৬

তারিখ : ২৫/০২/২০২৬

খোলার তারিখ : ০৪/০৩/২০২৬

বেলা : ১১-৩০ ঘটিকা

কাজের বিবরণ ও দরঃ

ক্রঃ নং	কাজের বিবরণ	কাজের পরিমাণ (আনুমানিক)	একক দর (টাকা)	মোট মূল্য (টাকা)
১.	হাল কনস্ট্রাকশন এর ক্ষেত্রে এম এস হাল ও অ্যালুমিনিয়াম সুপারস্ট্রাকচার এবং সকল আউট ফিটিং (বুলওয়াক, রেলিং, বোলার্ড, স্টয়ার, ল্যাডার, ভেন্টিলেশন, ডাক্ট, দরজা, জানালা, পোর্টহোল এবং ড্রাফট মার্ক যাবতীয় ফেডারের কাজ ও অন্যান্য সকল আউট ফিটিং কাজ সম্পন্ন করা) সহ টন প্রতি দর আহ্বান করা হল।			
	এম এস এর ক্ষেত্রে	৮৫ টন	প্রতি টন টাঃ	টাঃ
	এ্যালুমিনিয়াম এর ক্ষেত্রে	১৩ টন	প্রতি টন টাঃ	টাঃ
২.	প্যানেলিং ও সিলিং তৈরী ও ফিটিং কাজ	৮৪০ বর্গ মিটার	প্রতি বর্গমিটার টাঃ	টাঃ
৩.	ল্যাগিং/ইন্সুলেশন তৈরী ও ফিটিং কাজ	১৩৭৫ বর্গ মিটার	প্রতি বর্গমিটার টাঃ	টাঃ
	(ড্রয়িং মোতাবেক কার্য সম্পাদন করতে হবে)		সর্বমোট	টাঃ

১) সর্বমোট টাকা : .....

২) সর্বমোট টাকা (কথায়) : .....

৩) মন্তব্য (যদি থাকে) : .....

৪) বর্তমান ঠিকানা : .....

৫) ই-মেইল : .....

৬) মোবাইল নম্বর : .....

৭) সিল ও স্বাক্ষর : .....

৮) EOI এর সাথে নিম্নে বর্ণিত নথিপত্র জমা প্রদান করতে হবে।

ক) ট্রেড লাইসেন্স এর সত্যায়িত ফটোকপি

খ) সম্মতি বিবৃতি

গ) অভিজ্ঞতার সার্টিফিকেট

ঘ) অন্যান্য (যদি থাকে)

**EOI আহ্বানকারী কমিটির স্বাক্ষর**

বাণিজ্যিক শাখা

হিসাবরক্ষন বিভাগ

ব্যবহারকারী